



# Tsunami, Google Earth, Katrina, Mashups : mais de quoi se mêlent les amateurs ?

*Thierry Rousselin*  
*Géo212*



## Sommaire

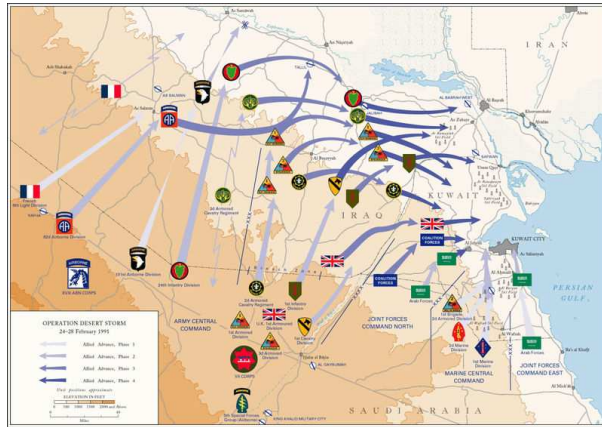
---

- Rappel historique
- Le contexte
- La chronologie
- Les ingrédients
- Les conséquences



## Rappel historique

- L'irruption du GPS dans Desert Shield puis Desert Storm



Jun 2006

3



## Rappel historique

- L'irruption du GPS dans Desert Shield puis Desert Storm

- La techno existe
- Elle est considérée comme mature
- Le buzz est positif
- Les acteurs peuvent se la procurer

➔ Ils se la procurent quoi qu'en pense leur hiérarchie

➔ Les conséquences en terme d'incohérence opérationnelle arrivent

Jun 2006

4



## Le contexte

- Années 70 et 80 : le Do It Yourself
- Années 90 et 2000 : « la montée de l'amateurisme »
  - en musique : samples, compils et remix
  - dans l'image : d'abord le porno puis les détournements de pubs
  - dans l'information : blogs
  - dans l'accès à la connaissance : wikis
- Dans un contexte de remise en cause de la parole officielle des politiques et des experts



## Un phénomène visible

Vous êtes très nombreux à vous connecter sur le site du Géoportail depuis sa mise en ligne. Cette affluence exceptionnelle, consécutive au lancement du site, entraîne une saturation de nos serveurs. Nous travaillons à l'augmentation des capacités de calcul du site, dans le cadre du déploiement du Géoportail.

Le Géoportail est un projet novateur d'affichage et de partage des données publiques qui va progressivement monter en puissance d'ici l'automne 2007.

Nous vous remercions de votre intérêt et de votre patience.



## Rappel sur la chronologie

- Automne 2004 : World Wind 1.3
- 26 décembre 2005 : Tsunami



## Tsunami

- Un événement d'une ampleur qui légitime le spatial
- Une émotion et une envie d'aider planétaire
- Un vide institutionnel rempli par les amateurs
- Des données disponibles
  - MNT SRTM
  - DCW / VMAP0
  - Images diverses pré et post catastrophes



## Un bilan contrasté

Extrait d'un bilan qualité sur les produits Tsunami

- More than half of the 102 products analysed in this field gave erroneous perception of the situation (and technical data quality of SRTM DEM had nothing to do with it)
- Data produced by official agencies (inside or outside the International Chart) contained the same proportion of bad products than data produced by private efforts (business, universities or individuals)



SRTM Workshop  
June 14-16, 2005  
Reston, Virginia, USA



## L'exemple archétypal du moment



- Le seul outil de comparaison avant / après simple performant et opérationnel
- Mis en ligne par un étudiant australien
- Qui reconnaissait avoir volé le code source
- Qui s'était approprié les données images sources
- Mais qui s'excusait car c'était pour une noble cause



## Rappel sur la chronologie

- Automne 2004 : World Wind 1.3
- 26 décembre 2005 : Tsunami
- Février 2005 : Google Maps
- 4 avril 2005 : Images satellites et Photo Aériennes sur Google Maps
- 23 Juin 2005 : Images de la France sur Google Maps
- 28 Juin 2005 : Google Earth 1
- Fin juin : diffusion des API Google et Yahoo
- 26 Juillet 2005 : Virtual Earth
- Aout 2005 : Katrina
- 8 octobre 2005 : Pakistan Earthquake
- 8 juin 2006 : Google Earth 4
- 23 juin 2006 : Géoportail 1



## Les ingrédients

Des données



## Les ingrédients : des données

- Plus de 30 ans d'observation spatiale civile
- La couverture Landsat Millenium
- La volonté des agences (NASA, USGS) de favoriser l'accès à leurs données
- La disponibilité de solutions multiples (aéro et satellitaires) pour la Haute résolution
- La compétition entre les acteurs
- La volonté des cibles d'être visibles



## Les ingrédients

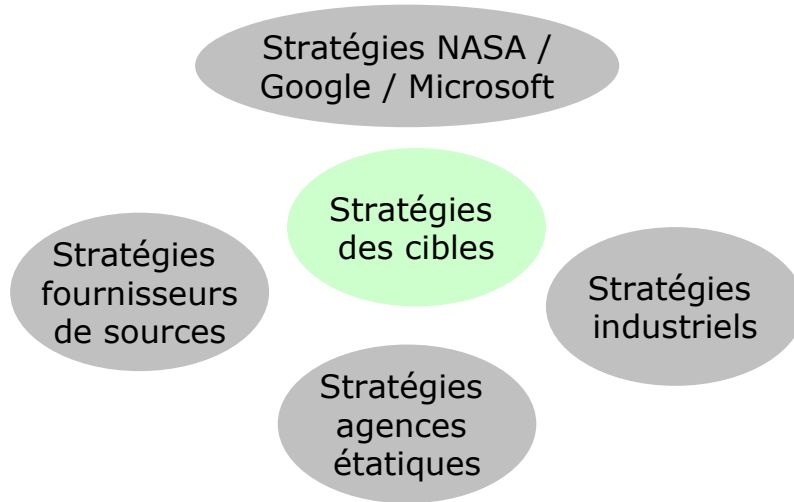
Des  
stratégies

Des  
données

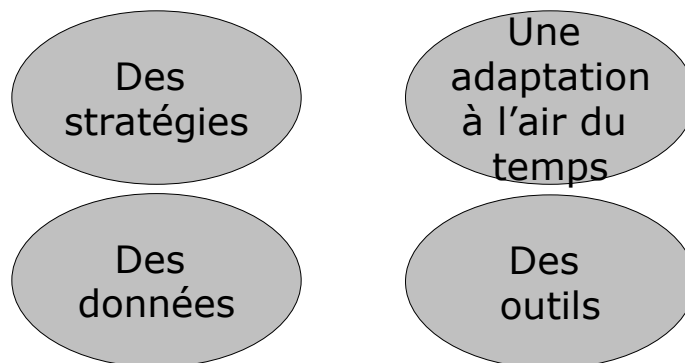
Des  
outils



## Les ingrédients : des stratégies



## Les ingrédients





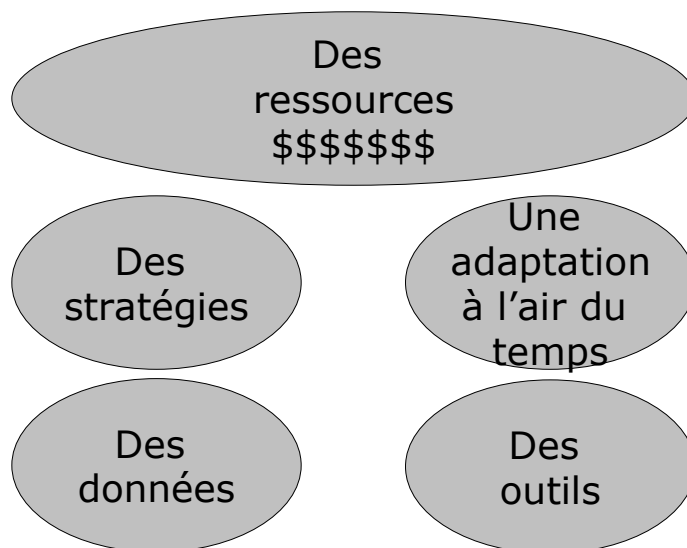


## Les ingrédients : L'air du temps

- Un terreau favorable (surtout pour Google)
- La logique web 2.0
- L'ouverture aux développeurs et l'appropriation par les utilisateurs
- Le mélange des genres assumé : les mashups
- Une vision du globe en phase avec nos préoccupations



## Les ingrédients





## Les enjeux

- Des enjeux communs à toutes les applications Internet :
  - Problèmes liés à une action non pilotée
  - Stratégies moyen et long terme
  - Asymétrie Nord / Sud
- Des enjeux spécifiques à l'information géospatiale :
  - Utilisations possibles d'un tel référentiel



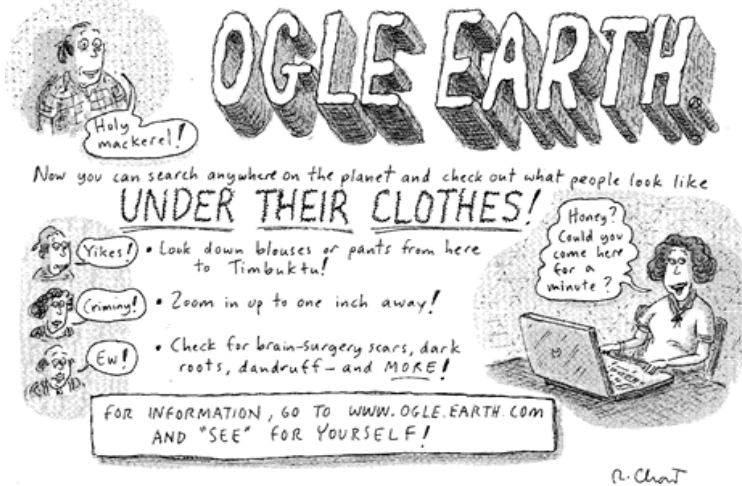
## Les conséquences

- Le grand public EST dans le jeu
- L'appropriation par les utilisateurs est un fait et on ne reviendra pas en arrière
- La puissance de développement des communautés est impressionnante et ne fait que commencer



## Les conséquences

INTRODUCING THE LATEST SEARCH ENGINE:



## Les conséquences

- Les globes virtuels ont déjà fait plus pour la promotion de la cartographie spatiale auprès du grand public que tous les efforts des professionnels depuis 25 ans
- ... mais ils n'auraient pu exister sans le travail préalable de ces professionnels
- L'apport pour les communautés du monde recherche est évident et ne va que croître

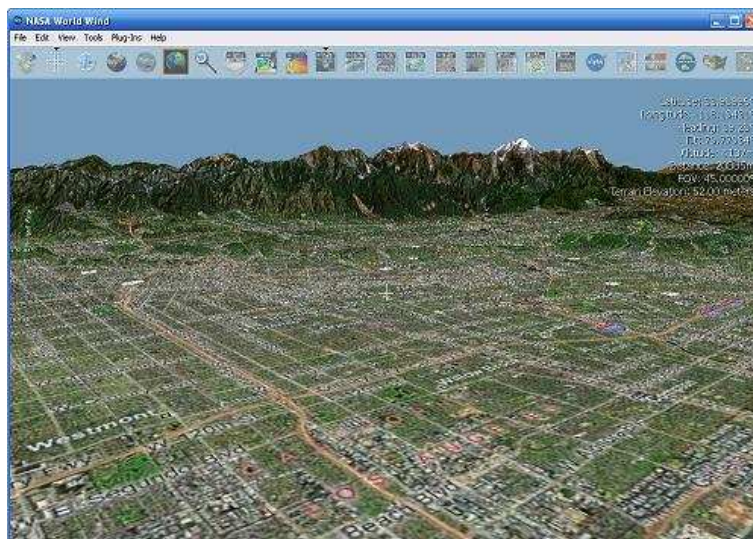


## Les conséquences

- L'apport pour les pays pauvres est colossal
- L'audience est planétaire
- L'impact sur les communautés à priori plus protégées est réel (en particulier du fait du décalage entre les possibilités des systèmes d'information opérationnels et celles des globes virtuels)
- Les stratégies peuvent se retourner contre leurs acteurs



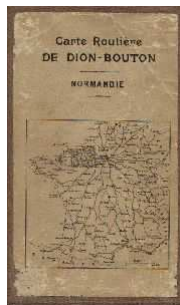
## Les arroseurs peuvent être arrosés





## Les conséquences

- Des perturbations à venir :
  - Les modèles économiques sont à repenser ... et il y aura des victimes
  - Les rapports de force vont évoluer



100 ans après,  
de nouveaux acteurs  
dans le jeu !



## Vos contacts :

- Défense :  
*Nicolas Saporiti*
  - [nicolas.saporiti@geo212.com](mailto:nicolas.saporiti@geo212.com)
  - (33) 1 45 45 46 61
- Mines, Pétrole & Environnement :  
*Thierry Rousselin*
  - [thierry.rousselin@geo212.com](mailto:thierry.rousselin@geo212.com)
  - (33) 1 45 45 46 61

**Géo212**  
3 square de Châtillon  
75014 Paris - France  
Tél : 33 1 45 45 46 61  
Fax : 33 1 45 41 50 65